

# Treating and Controlling Head Lice

## Bitlenme Tedavisi ve Kontrolü

Çocukları okula gittiklerinde birçok aile bitlenme sorunuyla karşılaşacaktır. Bu broşürde yer alan bilgiler baş (saç) bitinin tedavi ve kontrolünde size yardımcı olacaktır.

### Baş Bitinin Bulaşması

Baş bitlerinin varlığı binlerce yıl öncesine uzanır. Baş biti herkese bulaşabilir ve uygun ortam bulduğunda hiç bir ayırım yapmaksızın bir kişinin başından diğerine geçer.

Baş bitleri küçük, kanatsız, kan emen böceklerdir. Renkleri sütlü kahverenginden kırmızı kahverengine kadar değişiklik göstermektedir. Baş bitleri yalnızca insan başında yaşayabilirler. Baştan uzaklaştırıldıkları zaman kısa sürede, genellikle 24 saat içinde ölürler.

Kişiler baş bitini, başında bit olan bir kişinin saçından doğrudan temasla alırlar. Bu, oyun sırasında, sarılmayla ya da birlikte yakın bir şekilde çalışırken gerçekleşebilir.

Baş bitleri kanatsızdır ve bacakları zıplamaya uygun değildir. Bu nedenle, bir baştan diğerine uçamaz ya da zıplamazlar. Bitler yalnızca sürünerek hareket edebilirler.

### Baş Bitlerinin Bulunması

Birçoğu kaşıntıya neden olmadığından, bitleri bulmak için çok dikkatli bir şekilde bakmanız gerekecektir.

Baş bitleri saç tellerine tutunmuş halde bulunur ve beslenmek için baş derisine geçerler. Baş bitinin ucu kısa ve kalın olan altı bacağı vardır ve ender olarak baştan düşer. Bit yumurtaları (ayrıca sirke olarak da adlandırılır) baş derisinin 1.5 cm içine yerleşir ve sıkı bir şekilde saça yapışırlar. Yumurtalar kepeğe benzer ancak fırçayla saçtan temizlenemezler.

Baş bitleri sürünerek hareket edebilir ve saklanabilirler. Bitleri bulmak için en kolay ve etkili yöntem aşağıdaki aşamaları izlemektir:

- 1. Aşama** Fırçalanmış (taralı) kuru saçta tarakla herhangi bir saç kremi sürünüz. Bu uygulama bitleri sersemletir ve bitlerin saç teline tutunmalarını ya da sağa sola kaçmalarını güçleştirir.
- 2. Aşama** Bu aşamada saçın bir bölümünü ince dişli bit tarağı ile tarayınız.
- 3. Aşama** Taraktaki saç kremi bir kağıt havlu ya da mendille siliniz.
- 4. Aşama** Mendil ve tarakta bit ve yumurta olup olmadığını kontrol ediniz.
- 5. Aşama** Saçın her tarafını en az 4 ya da 5 defa tarayınız.

Bit ya da yumurta bulunması durumunda, çocuğun tedavi edilmesi gerekir.

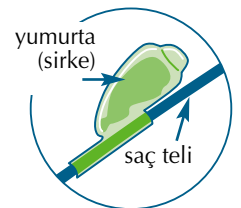
Çocuğunuza yakın zamanda bitlenme tedavisi uygulanması ve yalnızca boş yumurta kabukları bulmanız halinde, bunlar bir önceki bitlenmeden kalmış olabileceklerinden, tedaviye gerek olmayabilir.

### Baş Biti Yumurtaları

Baş biti yumurtaları küçük (toplu iğne başı kadar) ve oval şeklindedir. Canlı yumurta iki tırnak arasında sıkıştırıldığında 'çıtılar'.

Ölü yumurtaların yan tarafları çökmüş olur ve boş yumurta kabukları üst kısmı kesilmiş ufak haşlanmış yumurtaya benzer.

Tedaviden en iyi sonucu almak için, saçtan olabildiğince çok sayıda yumurta çıkarınız.



## Bit Tarakları

Paslanmaz çelikten yapılmış uzun sivri olmayan sık dişli tarakların en etkili olduğu görülmektedir. Ancak herhangi bir bit tarağı da kullanılabilir.

## Bitlenme Tedavisi

Tedavi için başa odaklaşınız. Evin ya da sınıfın temizlenmesinin gerektiğini öngören herhangi bir kanıt yoktur.

Baş biti tedavi ürünleri **tüm saça ve baş derisine** uygulanmalıdır.

**Tüm yumurtaları bir defada öldüren bir tedavi yöntemi olmadığından**, yedi gün arayla iki tedavi uygulanmalıdır.

İlk tedavinin amacı, tüm bitleri, ikinci tedavinin amacı ise, sonraki altı gün boyunca yumurtadan çıkmış bit yavrularını öldürmektir.

Tedavi uygularken kişinin gözlerini sözgelimi bir havluyla örtünüz.

Losyon kullanmanız durumunda, losyonu kuru saça sürünüz.

Şampuan kullanmanız halinde, saçı ıslatınız. Ancak mümkün olduğunca az miktarda su kullanınız.

Baş derisine sürdüğünüz tedavi ürününü, normal tarakla saç diplerinden ucuna kadar dağıtınız. Tedavi ürünü saçın her tarafını kaplayıncaya kadar bu işlemi tekrarlayınız.

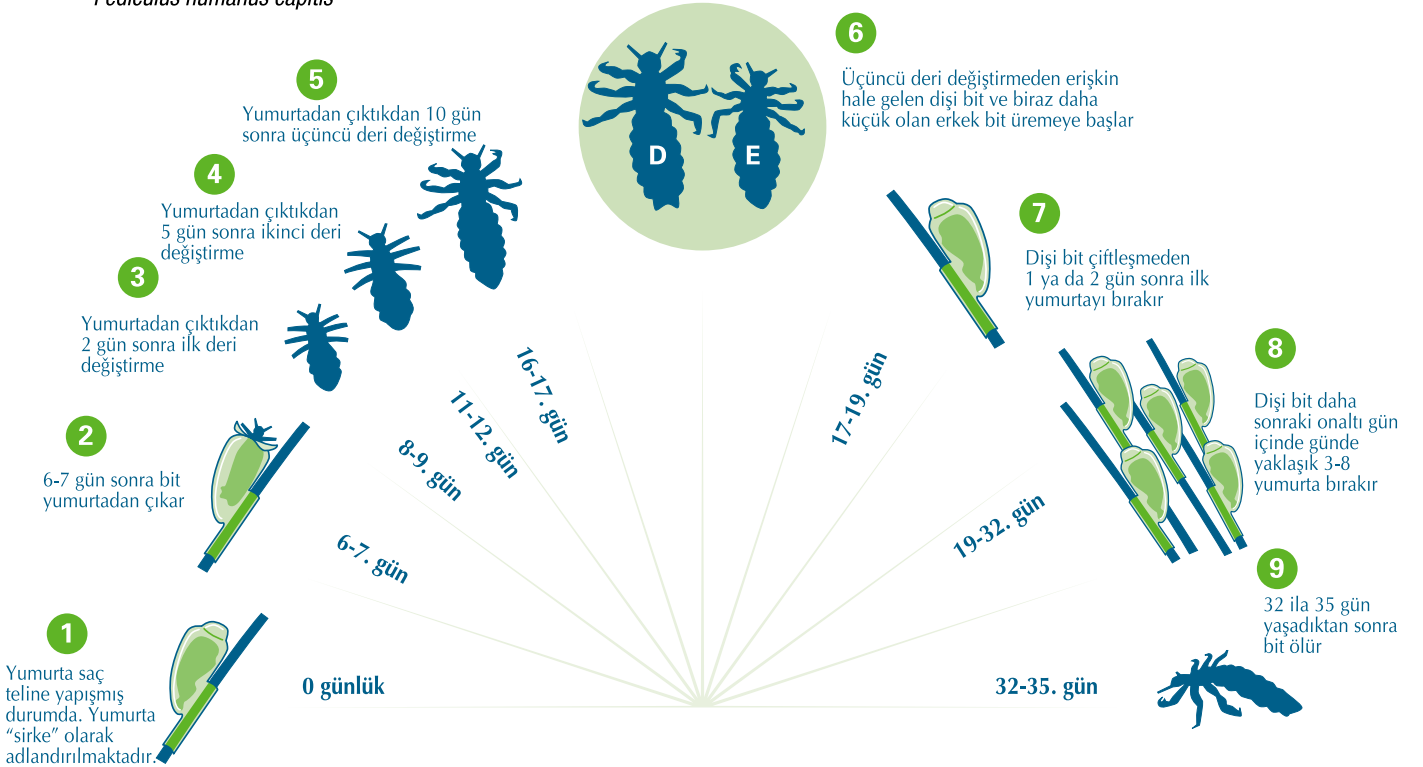
İlaç kullanmak istememeniz durumunda, saçta hiç canlı bit kalmayıncaya kadar on gün boyunca iki günde bir saç kremi ve tarak kullanmayla temizleme yöntemi uygulanabilir.

Başlarında bit olmadığı sürece tüm aile bireylerinin tedavi olmasına gerek yoktur.

Yalnızca yastık kılıflarını özel işleme tabi tutmak gerekir. Yastık kılıflarını ya sıcak suda (en az 60 derecede) yıkayınız ya da kurutma makinesinde sıcak veya ılık ayarda kurutunuz.

## Baş Bitinin Yaşam Döngüsü

*Pediculus humanus capitis*



## Tedavi Ürünlerine Dayanıklılığın Kontrolü

Baş biti tedavi ürünleri bileşimlerindeki aktif maddeye bağlı olarak aşağıda belirtilen kategorilerden birisine girmektedir:

Pyrethrinler

Sentetik pyrethroidler (permethrin ve bioallethrin)

Organofosfatlar (maldison ya da malathion)

Doğal (kimyasal olmayan) ya da sentetik pyrethrinli bitkisel ürünler.

Böcek öldürücü ilaçlara dayanıklılık yaygın görülen bir durumdur. Bu nedenle, bitlerin ölüp ölmediğini kontrol etmeniz gerekir. Ölmeleri halinde, yedi gün sonra aynı ürünle tedaviyi tekrarlayınız. Bitlerin ölmemesi, tedavinin etkili olmadığını ve bitlerin bu ürüne ve aynı aktif maddeyi içeren tüm tedavi ürünlerine karşı dayanıklı olduğunu gösterir. Saçı yıkayınız ve mümkün olan en kısa sürede farklı bir aktif madde içeren bir ürünle tedaviye başlayınız. Tedavi ürününün etkili olması durumunda, bitler 20 dakika içinde ölmüş olacaklardır.

Her türlü baş biti tedavi ürünü allerjiye neden olabilir. Bu nedenle ürünün, hamile veya bebeğini emziren kadınlarda, 12 aydan küçük bebeklerde ve alerjisi, astımı ya da başında açık yara olan kişilerde dikkatli kullanılması gerekir. Bu konuda emin olmamanız halinde, lütfen Doktor ya da Eczacıya danışınız.

## Ayrıntılı Bilgi

Bu broşürde yer alan bilgiler, James Cook Üniversitesi Kamu Sağlığı ve Tropikal Hastalıklar Yüksekokulu (School of Public Health and Tropical Medicine, James Cook University) Yardımcı Profesörü Rick Speare ve araştırma grubu tarafından yürütülen ve derlenen bir araştırma çalışmasına dayanmaktadır. Web sitelerinin adresi aşağıda verilmektedir:

<http://www.jcu.edu.au/school/phtm/PHTM/hlice/hlinfo1.htm>

Aşağıdaki web sitesinden ayrıntılı bilgi elde edilebilir:

<http://www.dhs.vic.gov.au/php/headlice/index.htm>

Victoria Toplum Hizmetleri Bakanlığı (Victorian Government Department of Human Services) tarafından yayımlanmıştır. Ocak 2001 (0500101)

## Baş Bitinden Korunma

Baş bitinin bulaşmasını önleyen herhangi bir ürün yoktur. Saç kremi ve tarak kullanarak temizleme yöntemini haftada bir defa uygulamanız baş bitinin erken tespitinde ve sorunun en aza indirilmesinde yardımcı olacaktır. Uzun saçların arkada toplanması bitlenmenin önlenmesinde yararlı olabilir.

## Yönetmelikler

Bitlenen çocukların Sağlık (Bulaşıcı Hastalıklar) Yönetmelikleri gereği, tedavileri tamamlanıncaya kadar okuldan, gündüz bakım merkezinden ya da kreşten uzak tutulmaları gerekir. Çocuk bir gece tedavi edildikten sonra başında hala sirke olmasına rağmen, ertesi gün okula gidebilir.